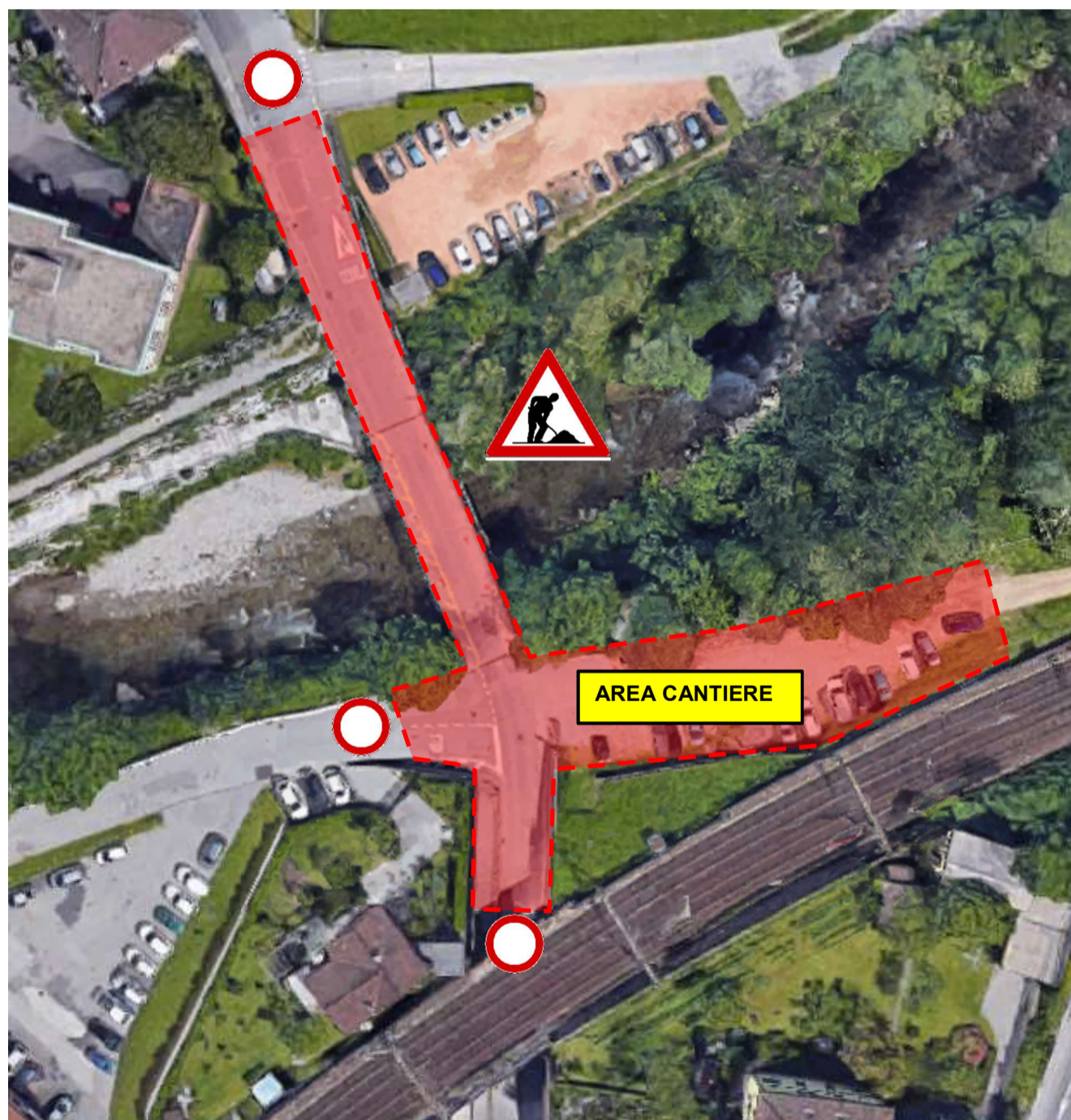


CHIUSURA STRADA

Si avverte l'utenza che nell'ambito dei lavori di rifacimento del ponte stradale (**pavimentazione raccordi stradali**), il tratto evidenziato in **rosso** sarà chiuso al traffico veicolare:

DA LUNEDÌ 20 MAGGIO 2019, ORE 07.00
A VENERDÌ 24 MAGGIO 2019, ORE 17.00



A seconda delle condizioni meteo, la tempistica potrà subire cambiamenti

Vi ringraziamo per la comprensione e collaborazione
L'UFFICIO TECNICO COMUNALE