



COMUNE DI  
TORRICELLA-TAVERNE



NUOVA CANALIZZAZIONE  
Via Vedeggio

PROGETTO DEFINITIVO

Planimetria canalizzazioni a progetto

<b>EZIOTARCHINI</b> INGEGNERIA		Via Cimasio 4 - 6902 Agno info@eziotarchini.it T +39 051 824 22 14 T +39 051 824 64 14	
Progettista	DBI	Scala	1:250/100
Disegnato	SSA	Dimensioni	59,4*105
Controllato	DBI	Modifica	
Data	15.08.2025		
24-14I_204			

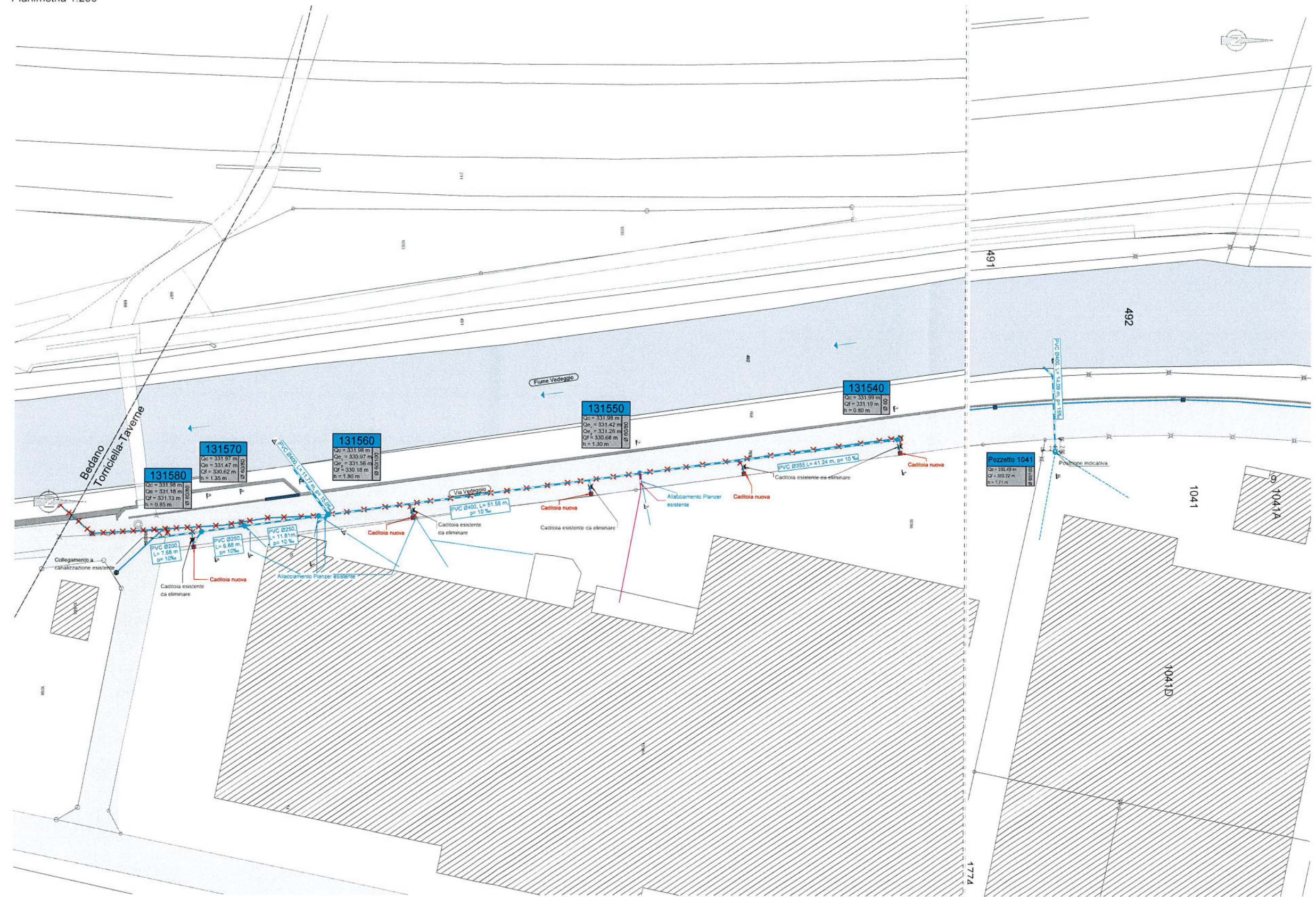
ESISTENTE

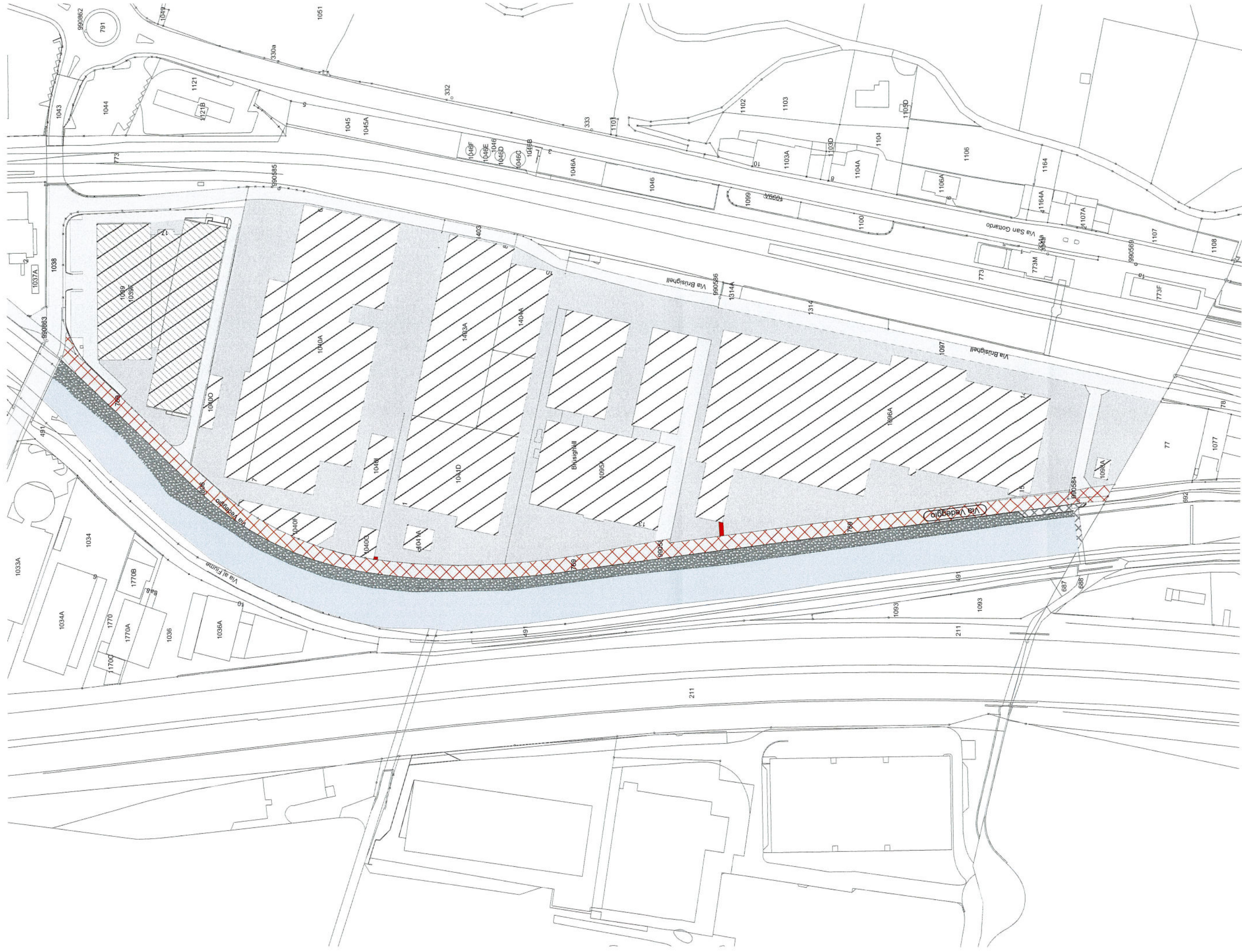
- CANALIZZAZIONE COMUNALE  
Acque chiare/meteoriche
- POZZETTO  
Acque chiare/meteoriche
- CADITOIA ESISTENTE
- CANALETTA

PROGETTO

- CANALIZZAZIONE COMUNALE  
Acque chiare/meteoriche
- POZZETTO  
Acque chiare/meteoriche
- CANALIZZAZIONI DA ELIMINARE  
Acque chiare/meteoriche
- POZZETTO DA ELIMINARE  
Acque chiare/meteoriche
- CADITOIA NUOVA
- CADITOIA DA ELIMINARE
- POSSIBILI CONDOTTE FUTURE

Planimetria 1:250





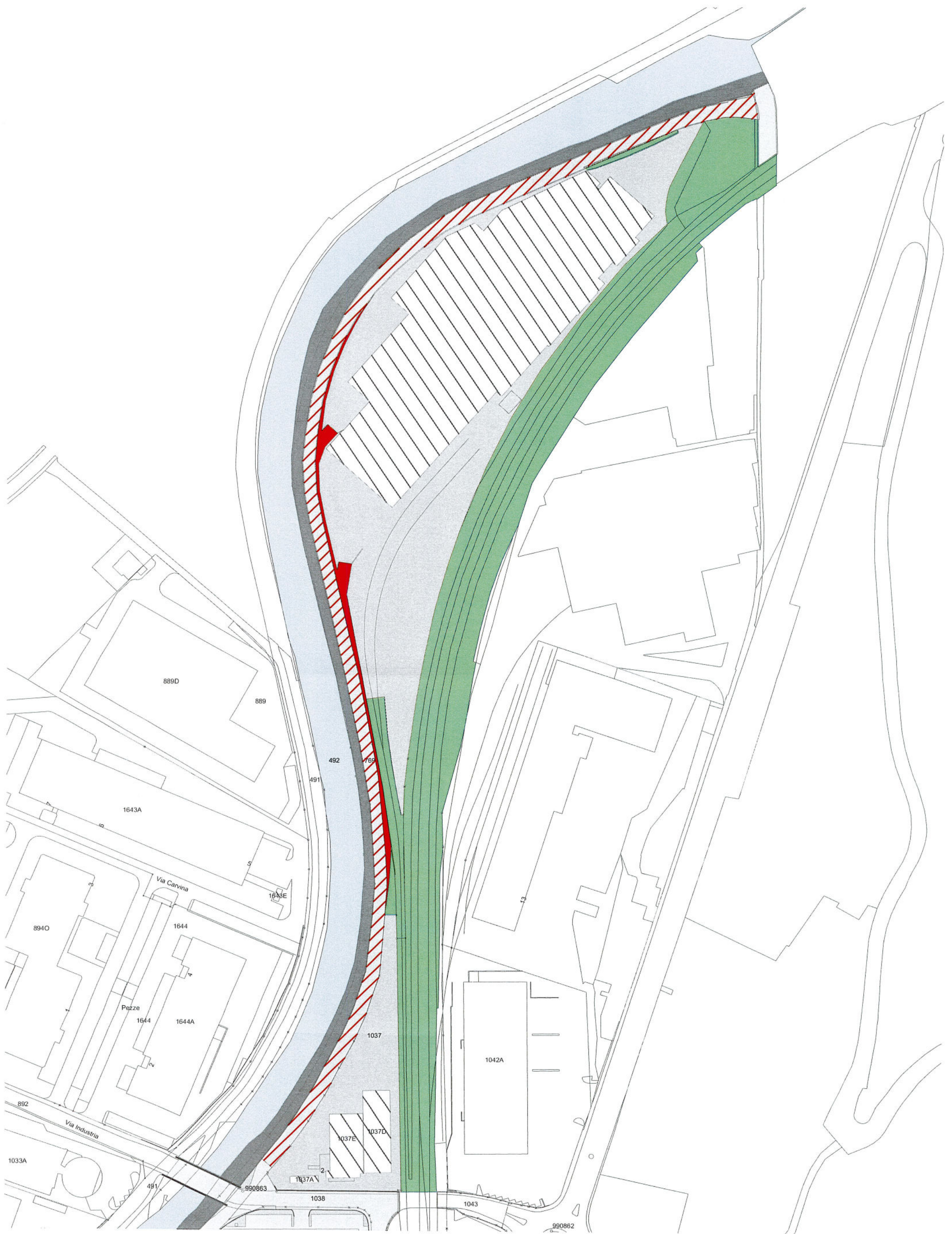
STRADA

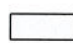




SUPERFICIE ASFALTATA

AREA COMUNALE INTERESSATA DALL'INTERVENTO = 2899 m<sup>3</sup>

AREA PRIVATA INTERESSATA DALL'INTERVENTO = 13 m<sup>3</sup>

AREA TOTALE INTERESSATA DALL'INTERVENTO = 2912 m<sup>3</sup>



-  STRADA
-  SUPERFICIE ASFALTATA
-  TERRENO ERBOSO
-  AREA COMUNALE INTERESSATA DALL'INTERVENTO = 3288 m<sup>3</sup>
-  AREA PRIVATA INTERESSATA DALL'INTERVENTO = 420 m<sup>3</sup>
- AREA TOTALE INTERESSATA DALL'INTERVENTO = 3708 m<sup>3</sup>