



**Incontro Municipio
con le aziende del Comune
27 novembre 2025**



AGENDA

- Saluto del Sindaco
- Composizione del Municipio e dicasteri
- Attese/Aspettative
- Amministrazione
- Quadriennio 2024-2028
- Domande



Saluto del Sindaco

Tullio Crivelli



COMPOSIZIONE DEL MUNICIPIO

Sindaco



Tullio Crivelli

Dicasteri

- Amministrazione
- Informazione ai cittadini
- Tempo libero
- Approvvigionamento idrico
- Edilizia Privata

Vice Sindaco



Franco Voci

Dicasteri

- Educazione
- Extrascolastico
- Opere pubbliche

Municipali



Cristina Oberholzer Casartelli

Dicasteri

- Finanze e Imposte
- Economia Pubblica
- Sicurezza pubblica
- Cultura



Patrick Scacchi

Dicasteri

- Cimitero, Culto
- Ambiente
- Traffico
- Piano regolatore



Roberta Passardi

Dicasteri

- Salute Pubblica e Previdenza sociale



INFORMAZIONI IN PILLOLE

- 3158 abitanti (al 31.10.2025)
- Superficie di 5.23 km²
- 26.40 km di strade





ATTESE/ASPETTATIVE





ANALISI ORGANIZZATIVA E OTTIMIZZAZIONE DELLE RISORSE

- Radiografia del Comune (sul personale, conduzione operativa/organizzativa)
- Proposte di miglioramento – piano d'azione
- Organizzazione – organigramma
- Personale:
 - Gestione per obiettivi
 - Formazione
- Aggiornamento Procedure/Processi



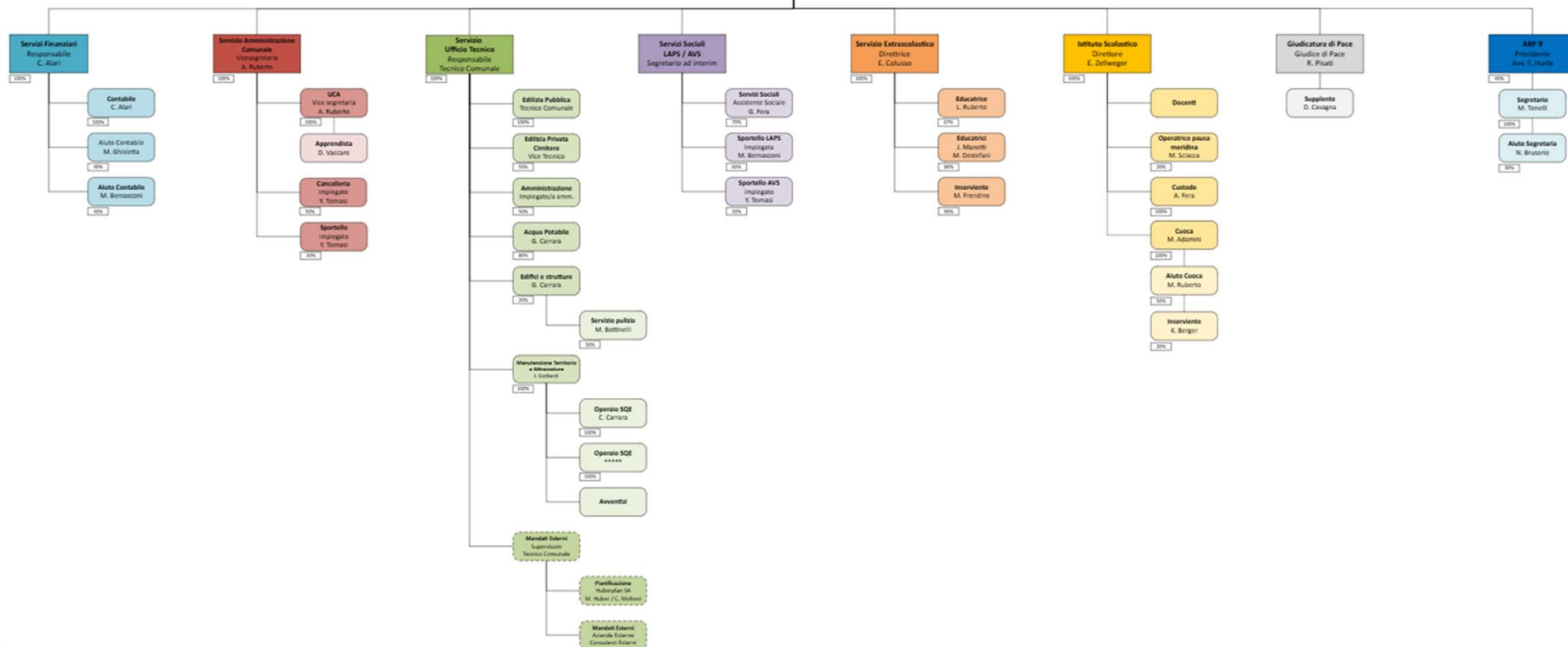
Municipio Torricella-Taverne

Sindaco
Tullio Crivelli

Vice Sindaco
Franco Vioi

Municipali
Cristina Oberholzer Casarotti
Roberto Pizzardi
Patrick Scaschi

**Comune
Torricella-Taverne**
Segretario Comunale
Thierry Ronchetti
sost. A. Ruberto

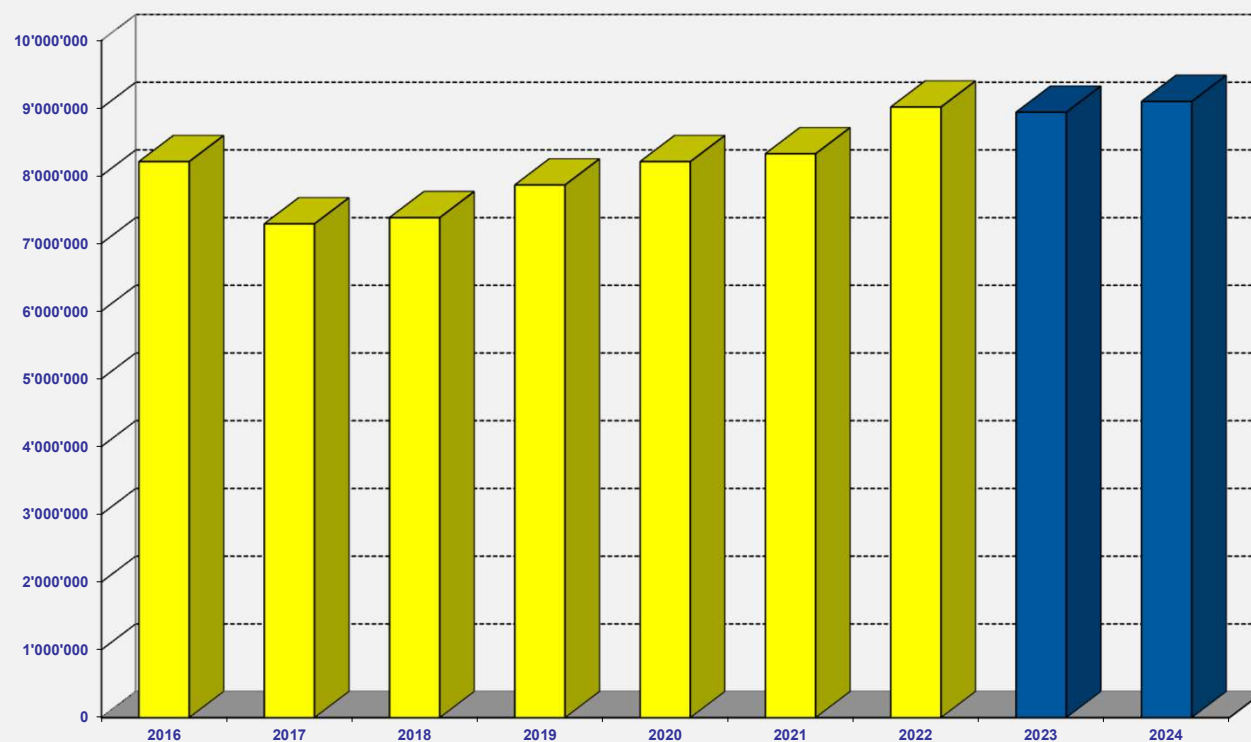




Finanze e imposte

Evoluzione gettito d'imposta 2016 - 2024

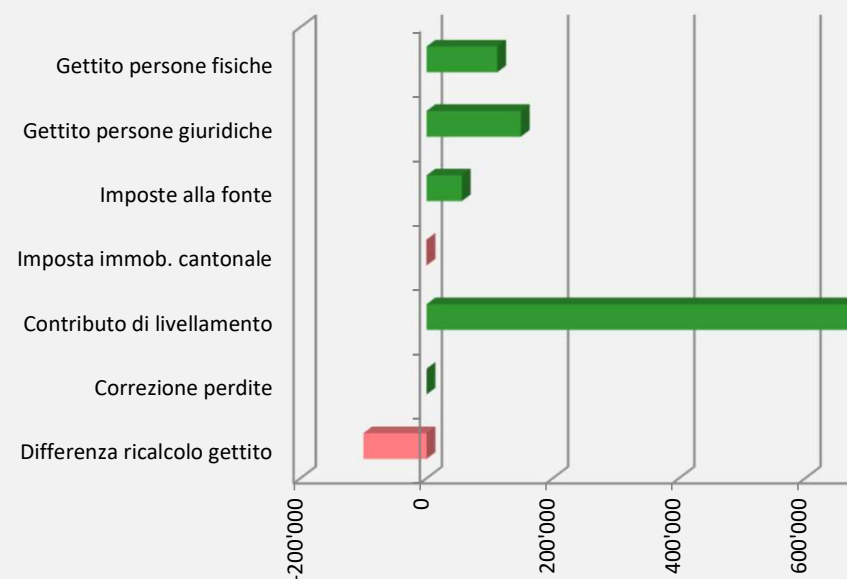
	2016	2017	2018	2019	2020	2021	2022	2023	2024
Totale gettito	8'211'242	7'291'307	7'383'647	7'866'584	8'211'064	8'327'859	9'017'176	8'941'592	9'100'591





Finanze e imposte

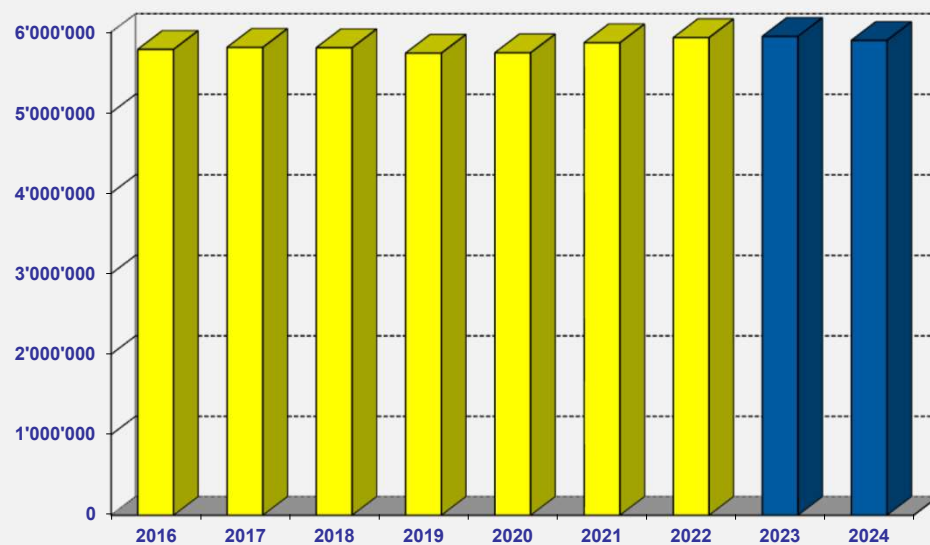
	2016	2024	Differenza
Gettito persone fisiche	5'788'026	5'900'000	+111'974
Gettito persone giuridiche	1'270'598	1'420'000	+149'402
Imposte alla fonte	854'897	910'908	+56'011
Imposta imm. Cantonale	398	0	-398
Contributo di livellamento	197'225	869'683	+672'458
Correzione perdite	0	0	0
Differenza ricalcolo gettito	100'098	0	-100'098
Totale gettito d'imposta	8'211'242	9'100'591	+889'349



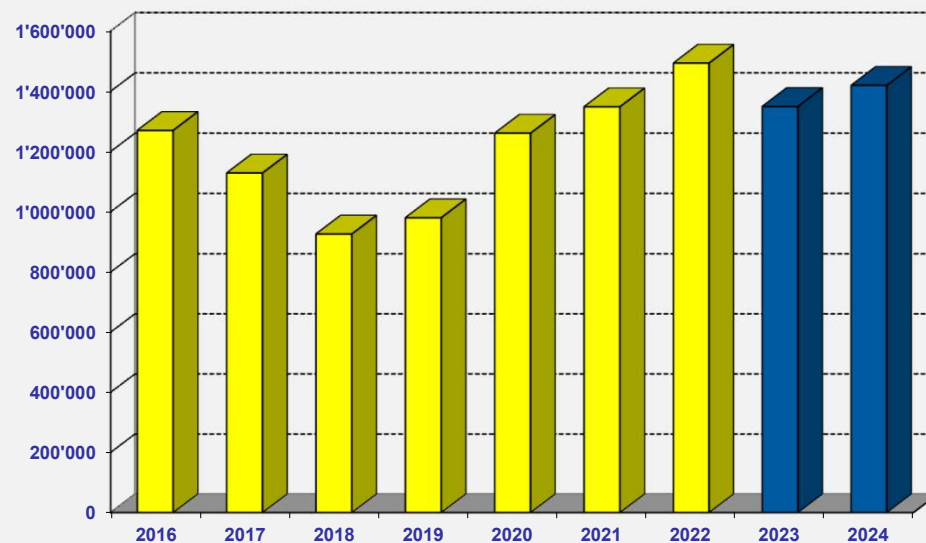


Finanze e imposte

Persone fisiche



Persone giuridiche

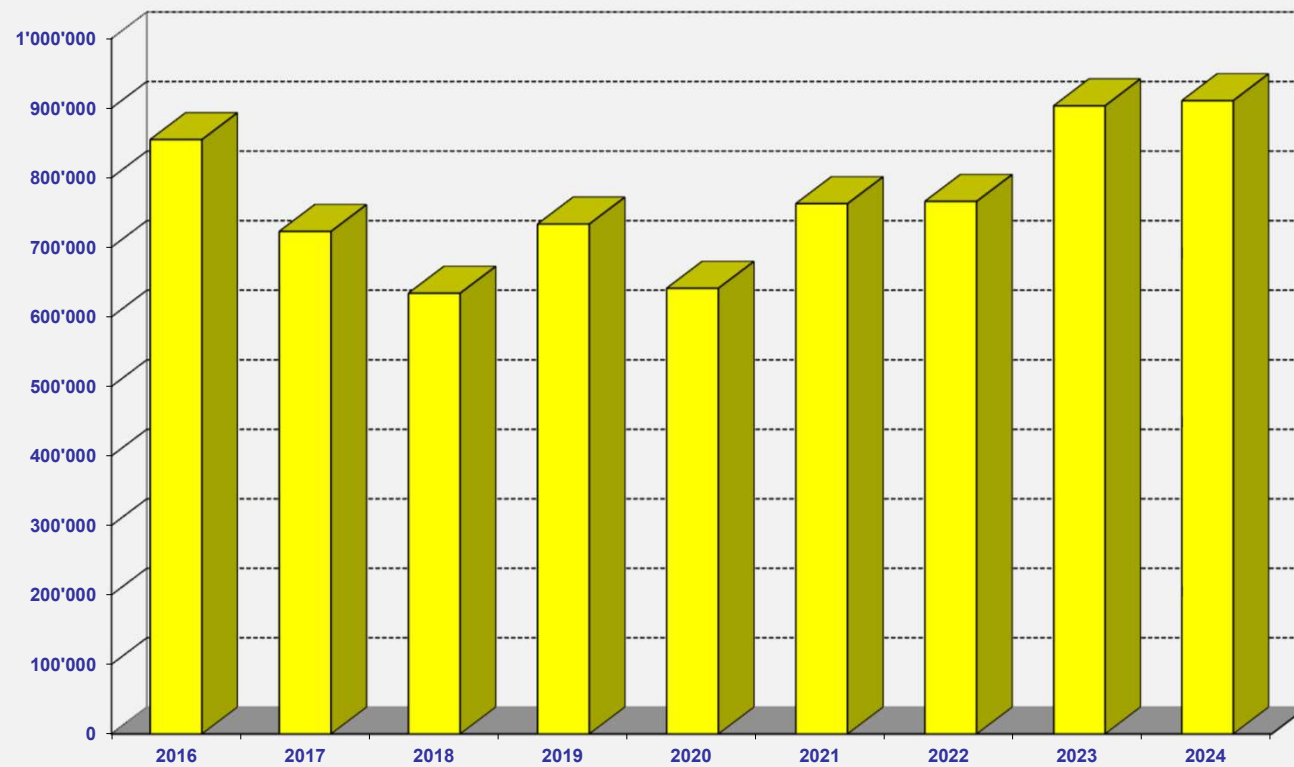




Finanze e imposte

Evoluzione imposte alla fonte 2016 - 2024

	2016	2017	2018	2019	2020	2021	2022	2023	2024
Imposte alla fonte	854'897	722'919	634'083	733'511	641'232	762'824	766'178	903'514	910'908





Finanze e imposte

Evoluzione gestione corrente

(Importi in CHF)	Consuntivo 2024	Preventivo 2025	Preventivo 2026
Costi	12'723'048	13'328'127	13'181'958
Ricavi	12'805'743	12'052'669	12'227'884
Risultato d'esercizio (stimato)	82'695	-1'275'459	-954'074

- Moltiplicatore all'**85%**, debito pubblico netto pro-capite di **CHF 4'514.-**
- Assicurare l'equilibrio di bilancio e la sostenibilità finanziaria
- Sostenere lo sviluppo delle imprese locali e il commercio di prossimità
- Incontro con le aziende presenti sul territorio



FINANZE, IMPOSTE E ECONOMIA PUBBLICA

- **Aziende:** 389
 - 95 sono attive da oltre 10 anni
 - 1 (Fratelli Roda SA) da oltre 70 anni
- **Settori di attività:**
 - agricoltura
 - edilizia, costruzione, consulenza (immobiliare, assicurative e finanziaria)
 - Industria
 - Sociosanitario (studi medici, fisioterapisti, infermieri indipendenti, centri benessere)
- **Spazi disponibili:** presso il centro GES e anche presso il centro Carvina
- Sostenere lo sviluppo delle imprese locali e il commercio di prossimità
- Incontri con le aziende presenti sul territorio



PIANIFICAZIONE



P+R

Sinergie con USTRA



Sicurezza
e costi

Pianificare la zona industriale
Accessi e tipologia d'azienda – concetto
intercomunale



PIANO VIARIO

Passaggio pedonale zona
Carvina

Sicurezza sottopasso via alle
pezze e due attraversamenti +
marciapiede

Prolungo sicurezza linea fino
confine Bedano

Riduzione larghezza strada
tramite paletti ogni ca 30 metri
Introduzione zona 30 km/h



Sicurezza fermata Autopostale
Attraversamento pedonale

Messa in sicurezza passaggio
pedonale sottopasso
Marciapiede + sottostrutture



COMUNI DI
TORRICELLA-TAVERNE E BEDANO



NUOVO BACINO
D'APPROVVIGIONAMENTO
IDRICO CASLETTO
Progetto definitivo





QUALCHE DATO DI INTERESSE

- 1925 edificazione della prima sorgente
- 17 Sorgenti situate tra i 515 e gli 856 msm
- Produzione totale annua è di 450'000 MC
- Consumo 2025 229'842 MC
- 2018 Risanato il comparto Val Cagiana (6 SO + 2 CA)
- 2026/2027 Risanamento comparto Fontanelle (10 SO + 1 CA)



DOMANDE





GRAZIE PER
L'ATTENZIONE